



# MoniKaffee

**Infobrief**

Mai-Ausgabe

**Liebe Familien,**

So langsam lassen wir den Winter hinter und dürfen uns über immer milder werdende Temperaturen und sonnigeres Wetter freuen. Passend dazu, sind wir ab sofort wieder **jeden Dienstagnachmittag auf dem Spielplatz an der Quäkerwiese**. Wie auch im letzten Jahr werden wir immer Kaffee dabei haben und freuen uns jetzt schon auf viele schöne Nachmittage im Freien. Sollte es **regnen**, bleiben wir im MoniKaffee und ihr könnt uns dann dort besuchen.

Außerdem freuen wir uns euch nun endlich mitteilen zu können, dass wir ab diesem Monat **keine 3-G-Regelung** und **keine Maskenpflicht** mehr in unseren Räumlichkeiten haben. Wer das gerne weiterhin machen möchte, ist natürlich herzlich Willkommen weiterhin eine Maske zu tragen. Weiterhin bestehen bleibt das Betretungsverbot für Erwachsene mit Krankheitssymptomen, die auf Corona hindeuten.

Bitte beachtet, dass wir das Sprach-Café terminlich verschoben haben. Zum Mittags-Sprach-Café darf man sich gerne sein Mittagessen mitbringen und in geselliger Runde essen.

Unsere **Bewegungskurse** sind aktuell fast alle ausgebucht. So freuen wir uns auf einen tollen Baby-Yoga-Kurs und hoffen, dass das Eltern-Kind-Turnen bald wieder in den großen Räumlichkeiten stattfinden kann und wir Familien von der (sehr, sehr langen) Warteliste nachrücken lassen können. Aktuell haben wir wieder zwei Plätze in unserem neusten Kurs „Mit allen Sinnen“. Hier wird jede Woche ein neuer Sinn (z.B. Fühlen, Hören,...) eures Kindes herausgearbeitet und gefördert.

Wir wünschen euch einen tollen Mai! Bei Fragen und Anregungen könnt ihr euch immer gerne bei uns melden!

Euer MoniKaffee-Team: 069 973823-45



**Nathalie:** [Nathalie.Wicker@skf-frankfurt.de](mailto:Nathalie.Wicker@skf-frankfurt.de)

**Jessy :** [Jessica.lwanski@skf-frankfurt.de](mailto:Jessica.lwanski@skf-frankfurt.de)

Du möchtest den Infobrief per E-Mail erhalten? Dann schicke einfach eine Mail an:

Jessica Iwanski: [jessica.iwanski@skf-frankfurt.de](mailto:jessica.iwanski@skf-frankfurt.de)

# MoniKaffee

## Wöchentliche Angebote:

Montag		Dienstag		MW	Donnerstag			Freitag
10:00-12:00 Uhr <b>Sozialberatung</b> Nachbarschaftstreff	11:30-14:00 Uhr <b>Mittags-Sprach-Café</b> Nachbarschaftstreff	9:00 – 11:30 Uhr <b>MoniKaffee (mit Hebamme Nelli Wolf)</b>	10:00 -12:00 Uhr <b>Krabbel-frühstück (0-2 Jahre)</b> Spielinsel <b>Fällt am 17.05. aus!</b>		9:30 - 11:30 Uhr <b>Babytreff (0-3 Jahre)</b> Spielinsel  <b>NEU:</b> Babytreffs zusammengelegt – jede:r kann kommen, wann es am besten passt!			9:00 - 11:30 Uhr <b>Moni Kaffee</b>  <b>Wellness-Frühstück</b> am 27. Mai
14:00 – 16:00 Uhr <b>Gallus Kids</b> Nachbarschaftstreff	15:00 - 16:30 Uhr <b>Familienkunst (1-6 Jahre)</b> Moni-Kaffee	15:30 – 17:30 Uhr <b>MoniKaffee to go</b> Spielplatz Quäkerwiese <b>Seit diesem Mai sind wir wieder mit Kaffee auf der Quäkerwiese zu finden!</b>	15:00-16:00 Uhr <b>Eltern-Kind-Turnen (Gr.1)</b> Kleine Turnhalle  16:15-17:15 Uhr <b>Eltern-Kind-Turnen (Gr.2)</b> Kleine Turnhalle		14:00 - 16:00 Uhr <b>Gallus Kids</b> NBT	15:00-16:30 Uhr <b>Mit allen Sinnen</b>  Spielinsel	15:30 - 18:00 Uhr <b>Moni Kaffee</b>  <b>Bastelangebot am 12.05.</b>	<b>Samstag</b>  10:00-12:00 <b>Vätertreff</b> MoniKaffee  <b>Am 07. &amp; 21.05.</b> (alle 14 Tage)

## Kurse mit Anmeldung

### Eltern-Kind-Turnen:

Dienstagnachmittags (15-16Uhr/16:15-17:15Uhr) findet in unserer kleinen Turnhalle ein **Bewegungskurs für Eltern und ihre Kinder** (1-3 Jahren) statt. Aktuell gibt es nur Wartelisteplätze. Anmeldung über Nathalie.

### Mit allen Sinnen:

Unser Kurs mit Rebecca schult die **Sinne eurer Kleinen (bis 2 Jahre)** und findet donnerstags von 15-16:30 Uhr in der Spielinsel statt. Aktuell gibt **wieder zwei freie Plätze**. Eine regelmäßige Teilnahme ist erforderlich! Anmeldung und Infos über Jessy.

### Sprach-Cafés für Frauen:

Die Termine sind seit diesem Monat verschoben. Informationen und Anmeldungen bei **Ghizlane**: [Ghizlane.Oualit@skf-frankfurt.de](mailto:Ghizlane.Oualit@skf-frankfurt.de).

### Adressen:

#### MoniKaffee + Kursraum:

Kostheimerstr. 15  
(Innenhof)

#### Nachbarschaftstreff:

Kleyerstr. 47

#### Spielinsel:

Harry-Fuld. Str. 9



# MoniKaffee

## Offene Angebote im Mai

### MoniKaffee

Das MoniKaffee hat an drei Tagen in der Woche geöffnet. Das offene Angebot richtet sich an Schwangere sowie junge Familien mit Kindern im Alter von 0-6 Jahren.

Jeden **Dienstagvormittag** ist unsere **Hebamme** bei uns im MoniKaffee. Hier wird sich ausgetauscht, Tipps gegeben und in Zukunft auch über bestimmte akute Themen gesprochen.

Am **ersten Donnerstag im Monat** ist eigentlich unsere **Elternberaterin** Johanna Kenig im MoniKaffee und beantwortet Gespräche rund um Aufwachsen und Erziehung. Dieser Termin muss diese Woche leider entfallen.

### Babyangebote in der Spielinsel:

Alle Babyangebote sind **offen** und brauchen **keine Anmeldung**. Kommt einfach vorbei, lernt andere Eltern kennen und lasst eure Babys die Spielinsel erkunden und gemeinsam spielen.

Beim „**Krabbelfrühstück**“ wird wieder Kaffee und Tee zur Verfügung gestellt. Wer möchte, kann sein eigenes Frühstück mitbringen und es dort in gemütlicher Runde genießen ☺

### Sozialberatung:

**Mitra Atef** bietet die Sozialberatung montags von 10:00 – 12:00 Uhr im Nachbarschaftstreff an. Das Angebot ist **offen**, eine Voranmeldung ist demnach nicht möglich.

### Familienkunst:

Eltern gestalten gemeinsam mit ihren Kindern (1-6 Jahre) kleine und große Kunstwerke zum mit nach Hause nehmen. Jedes Mal wieder es neue Themen und Ideen geben, lasst euch überraschen.

### Vätertreff:

Packt eure Kleinen ein und besucht Moussa im MoniKaffee.

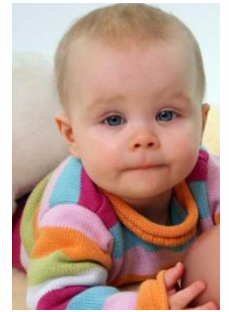
Dort treffen sich Väter und tauschen sich über alles Mögliche aus. Eine **Anmeldung ist nicht nötig**, kommt einfach vorbei.

# Monikaffee

Wöchentliche Angebote  
im Gutleut- und  
Bahnhofsviertel

**Spielgruppe im internationalen Kinderhaus  
mittwochs von 09.30 – 11.30 Uhr  
im Internationalen Kinderhaus (Wiesenhüttenstraße 15)**

Kommt mit anderen Eltern ins Gespräch und tauscht euch über neue Erfahrungen aus. Für die älteren Kinder gibt es ein Bewegungsangebot.



*(Für Eltern mit Kindern zwischen 0-3 Jahren)*

## FAMILIENNETZWERK im Stadtteil

**Stadtteil Bahnhofsviertel  
montags und donnerstags von 09.00 – 11.00 Uhr  
im Kinderzentrum Wiesenhüttenstraße (Wiesenhüttenstraße 40)**

Bei einer Tasse Kaffee könnt ihr neue Kontakte knüpfen, gemeinsam mit euren Kindern spielen und singen und euch mit anderen Eltern austauschen.

*(Für Eltern mit Kindern zwischen 0-3 Jahren)*

## Frauentreff im Gutleutviertel

Der Frauentreff findet ab dem 08. Februar wieder zur gewohnten Zeit statt:

**dienstags von 15:00 – 16:30 Uhr**  
in der Kaffeestube Gutleut (Gutleutstraße 131)



*(Für Frauen und Kinder zwischen 0-6 Jahren)*

Bei Fragen könnt ihr euch immer gern an Désirée wenden:  
069 973823-26 ([Desiree.Thoma-Jemmali@skf-frankfurt.de](mailto:Desiree.Thoma-Jemmali@skf-frankfurt.de))

